

「東寺百合文書」の気になる情報をお届けします！

ひゃく
百

ごう
合

つう
通

しん
信



東寺百合文書連続講座第2回・第3回
開催しました！



国宝「東寺百合文書」
(とうじひゃくごうもんじょ) とは…

奈良時代から江戸時代初期まで約 1000
年間、2万5千通に及ぶ古文書群です。
百の桐箱（百合）に納めて保存され、今
は、ここ京都府立総合資料館に所蔵され
ています。



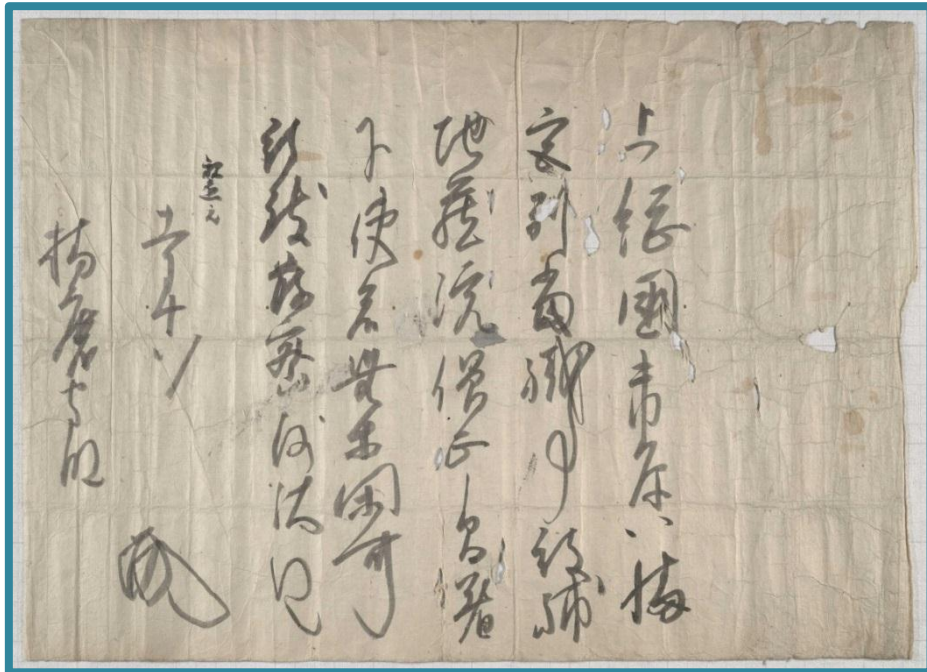
ゆりこ先生の



百合講座



特別陳列！ 関西文化の日



観智院7号「足利義詮自筆御内書」観応元（1350）年11月18日

みえこさん：・・・すごい！ほんものだ。

ゆりこ先生：どう？写真と実物では一味違うでしょ？

ぼだいくん：ねえねえ、どうして「足利義詮（よしあきら）」の“自筆”だってわかるの？

ゆりこ先生：ポイントは“紙”なの。少々くたびれていても、実は最高級の楮紙（ちょし）で、天皇や将軍が直接筆をとるときに使われていたそうよ。

みえこさん：気のせいでしょうか・・・文書の右端下、ちぎれていませんか？

ゆりこ先生：よく気付いたわね！それは「切封（きりふう）」の跡よ。文書を左から右に巻き、右端を下から中段ぐらいまで細く切って、紙ひもにして結んでいたの。最後にその上から封じ目をしたのよ。

※関西文化の日にちなんで、京都府立総合資料館では11月15日（土）、16日（日）に、東寺百合文書の特別陳列を行いました。



★ Library of the Year 2014 ★ 受賞しました！

11月に横浜で行われた最終選考会でのプレゼンテーション、投票の結果、京都府立総合資料館が” **Library of the Year 2014** ”の大賞に輝きました！！

★「Library of the Year (ライブラリー・オブ・ザ・イヤー)」とは…？

図書館や出版関係者からなるNPO法人「知的資源イニシアティブ (IRI)」が、これからの図書館のあり方を示唆するような先進的な活動を行っている機関に対して、2006年より毎年贈っています。



★「クリエイティブ・コモンズ 表示 2.1 日本 ライセンス」 (CC-BY) って…？

作品・資料の利活用を図る仕組みです。権利者が簡易な仕組みで意思表示をすることで、様々な利用が可能になります。いま世界中で注目されているライセンスです。

世界記憶遺産をめざす東寺百合文書にふさわしいということで、日本の文化財画像に初めて採用しました。

当館を推薦してくださった東京工業大学博物館の阿児雄之先生（右）と高石館長

★総合資料館が評価されたポイントは？

総合資料館は、2014年3月、インターネット上に「東寺百合文書 WEB」を公開しました。そこに収録されたユネスコ世界記憶遺産候補の国宝「東寺百合文書」すべてのデータを、「クリエイティブ・コモンズ 表示 2.1 日本 ライセンス」(CC-BY)のもとに、世界中の誰もが自由に利用できる、と明示して提供してきた姿勢が、今後の博物館、図書館、文書館の指針となるとして、高く評価されました。



開館カレンダー

1月

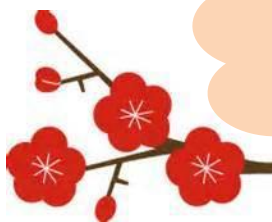
日	月	火	水	木	金	土
				1	2	3
4	5	6	7	8	9	10
11	12	13	14	15	16	17
18	19	20	21	22	23	24
25	26	27	28	29	30	31

2月

日	月	火	水	木	金	土
1	2	3	4	5	6	7
8	9	10	11	12	13	14
15	16	17	18	19	20	21
22	23	24	25	26	27	28

…休館日

2015年も、展示などいろんな
企画がめじろ押しです！
決まりしだい、またお知らせ
していきます。



お問い合わせ先

京都府立総合資料館 歴史資料課

〒606-0823 京都市左京区下鴨半木町1の4

TEL ☎ 075-723-4834

FAX 075-791-9466

Email shiryokan-shomu@pref.kyoto.lg.jp

Web ページ <http://www.pref.kyoto.jp/shiryokan/>

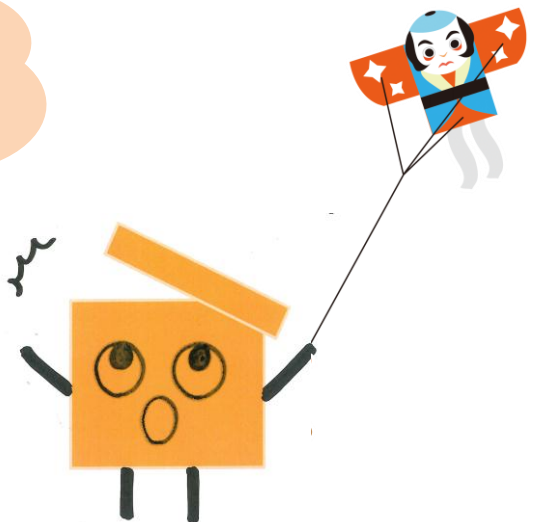
開館時間

午前9時～午後4時30分

休館日

- 毎月第2水曜日
- 祝日
- 年末年始（12/28～1/4）
- 蔵書整理期

年始は 1/5 (月) から
開館いたします。
2015年も、どうぞよろ
しくお願いいたします。



東寺百合文書 WEB
<http://hyakugo.kyoto.jp/>